



# გუნდატა

2018-2024  
წლების ეროვნული  
სასწავლო გეგმის  
მისაღწევი  
შედეგებისა და  
ინდიკატორების  
მიხედვით

# 6

ტესტების რვახული  
მაია ბლიაძე



სულაკაურის  
გამომცემლობა

# სარჩევნი

ტესტი 1	ბუნ.VI.1. – ბუნ. VI.2. მოსწავლემ უნდა შეძლოს პრაქტიკულ აქტივობებში მონაწილეობა და კვლევითი უნარ-ჩვევების დემონსტრირება. მოსწავლემ უნდა შეძლოს ადამიანის ორგანიზმის როგორც ერთი მთლიანის განხილვა.	4
ტესტი 2	ბუნ.VI.1. – ბუნ.VI.3. მოსწავლემ უნდა შეძლოს პრაქტიკულ აქტივობებში მონაწილეობა და კვლევითი უნარ-ჩვევების დემონსტრირება. მოსწავლემ უნდა შეძლოს ადამიანის ჯანმრთელობაზე სხვადასხვა ფაქტორის გავლენის შესახებ მსჯელობა.	13
ტესტი 3	ბუნ.VI.1. – ბუნ.VI.4. მოსწავლემ უნდა შეძლოს პრაქტიკულ აქტივობებში მონაწილეობა და კვლევითი უნარ-ჩვევების დემონსტრირება. მოსწავლემ უნდა შეძლოს ენერჯის სხვადასხვა სახეზე და მათ ურთიერთგარდაქმნაზე მსჯელობა.	29
ტესტი 4	ბუნ.VI.1. – ბუნ.VI.5. მოსწავლემ უნდა შეძლოს პრაქტიკულ აქტივობებში მონაწილეობა და კვლევითი უნარ-ჩვევების დემონსტრირება. მოსწავლემ უნდა შეძლოს ნივთიერებათა თვისებების აღწერა და მათი ცვლილებების შესახებ მსჯელობა.	36
ტესტი 5	ბუნ.VI.1. – ბუნ.VI.6. მოსწავლემ უნდა შეძლოს პრაქტიკულ აქტივობებში მონაწილეობა და კვლევითი უნარ-ჩვევების დემონსტრირება. მოსწავლემ უნდა შეძლოს ნივთიერებისა და ნარევის ერთმანეთისგან განსხვავება, ნარევის კომპონენტებად დაყოფის მეთოდების გამოყენება.	47
ტესტი 6	ბუნ.VI.1. – ბუნ.VI.7. მოსწავლემ უნდა შეძლოს პრაქტიკულ აქტივობებში მონაწილეობა და კვლევითი უნარ-ჩვევების დემონსტრირება. მოსწავლემ უნდა შეძლოს დედამიწაზე სითბოსა და სინათლის განაწილების შესახებ მსჯელობა.	52
ტესტი 7	ბუნ.VI.1. – ბუნ.VI.8. მოსწავლემ უნდა შეძლოს პრაქტიკულ აქტივობებში მონაწილეობა და კვლევითი უნარ-ჩვევების დემონსტრირება. მოსწავლემ უნდა შეძლოს ხმელეთის რელიეფის ცვლილებაში ბუნებრივი მოვლენებისა და ადამიანის საქმიანობის როლზე მსჯელობა.	60

# ტესტი 1

## ბუნ. VI.1. – ბუნ. VI.2.

მოსწავლემ უნდა შეძლოს პრაქტიკულ აქტივობებში მონაწილეობა და კვლევითი უნარ-ჩვევების დემონსტრირება.  
მოსწავლემ უნდა შეძლოს ადამიანის ორგანიზმის როგორც ერთი მთლიანის განხილვა.

1. მონიშნე სწორი პასუხი ✓-ით.

ა. რა ეწოდება ადამიანის სხეულის ცალკეულ ნაწილებს?

ნივთიერებები

ნარევები

ორგანოები

ბ. რომელი არაა ადამიანის ორგანო?

კუნთი

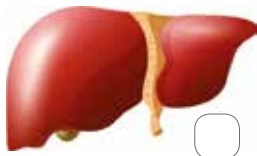
ფილტვი

თათი

ძვალი

გ. რომელი ორგანო აკონტროლებს შეხებას, გემოს, ყნოსვას, მხედველობასა და სმენას?

ღვიძლი



ტვინი



გული



კუჭი



დ. გრძნობის ორგანოებს ტვინთან აკავშირებს

კუნთები

ნერვები

სისხლძარღვები

ე. საჭმლის მომნელებელი სისტემის რომელ ნაწილში გრძელდება და მთავრდება საკვების გადამუშავება?

საყლაპავში

კუჭში

ღვიძლში

ნაწლავში

ვ. ადამიანის რომელი ორგანო მუშაობს მუდმივად?

კუჭი

გული

ენა

ცხვირი

ზ. რა ჰქვია მსხვილ და წვრილ მილებს, რომელთა საშუალებითაც ადამიანის სისხლს საკვები ნივთიერებები გადააქვს?

ნერვები

ძვლები

სისხლძარღვები

თ. გრძნობის ორგანოებს არ მიეკუთვნება:

კანი

თვალი

ყური

კუნთები

ი. რისთვის სჭირდება ადამიანს საკვები?

საკვებიდან ადამიანი იღებს საკვებ ნივთიერებებს;

საკვებიდან ადამიანი იღებს სიცოცხლისთვის აუცილებელ ჟანგბადს;

საკვებიდან ადამიანი იღებს წყალსა და ვიტამინებს.

კ. რის დახმარებით ვრცელდება საკვები ნივთიერებები ადამიანის ორგანიზმში?

სისხლის დახმარებით

კუნთების დახმარებით

ნერვების დახმარებით

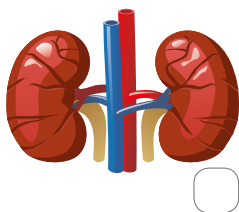
ლ. რა როლი აქვს ადამიანის ჩონჩხს?

ჩონჩხი იცავს შინაგან ორგანოებს დაზიანებისგან;

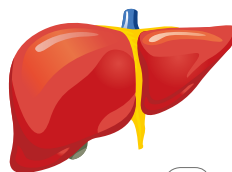
მოჰყავს კუნთები მოძრაობაში;

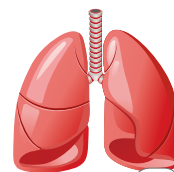
იგი სხეულის საყრდენია.

მ. რომელი ორგანო მდებარეობს თავის ქალის შიგნით?

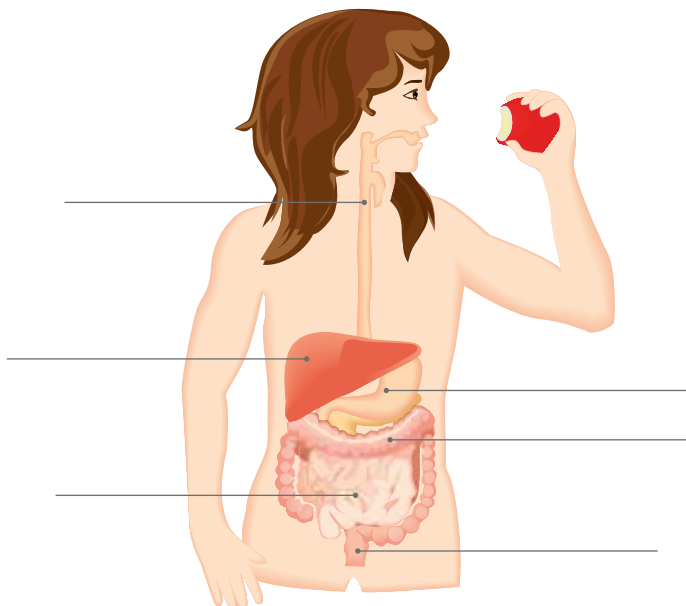






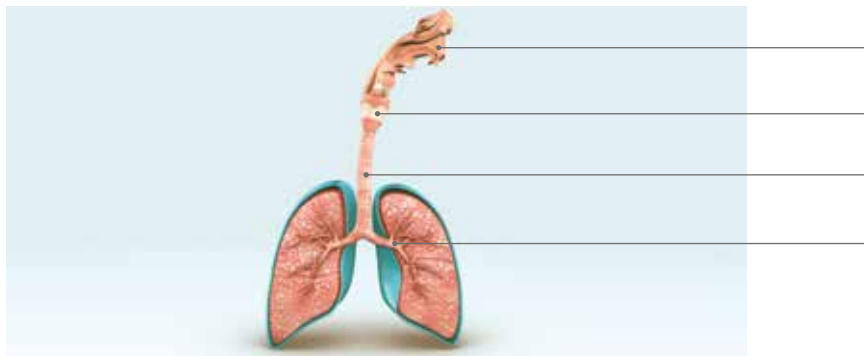


2. ადამიანის საჭმლის მომნელებელ სისტემას შეუსაბამე სახელები:



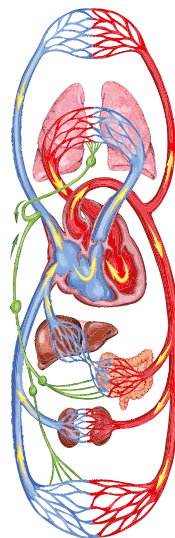
- ა. კუჭი
- ბ. საყლაპავი
- გ. ღვიძლი
- დ. მსხვილი ნაწლავი
- ე. წვრილი ნაწლავი
- ვ. სწორი ნაწლავი

3. სასუნთქი სისტემის ორგანოებს მიუწერე სახელწოდებები:



4. შემოხაზე, რა არის ნაჩვენები სურათზე?

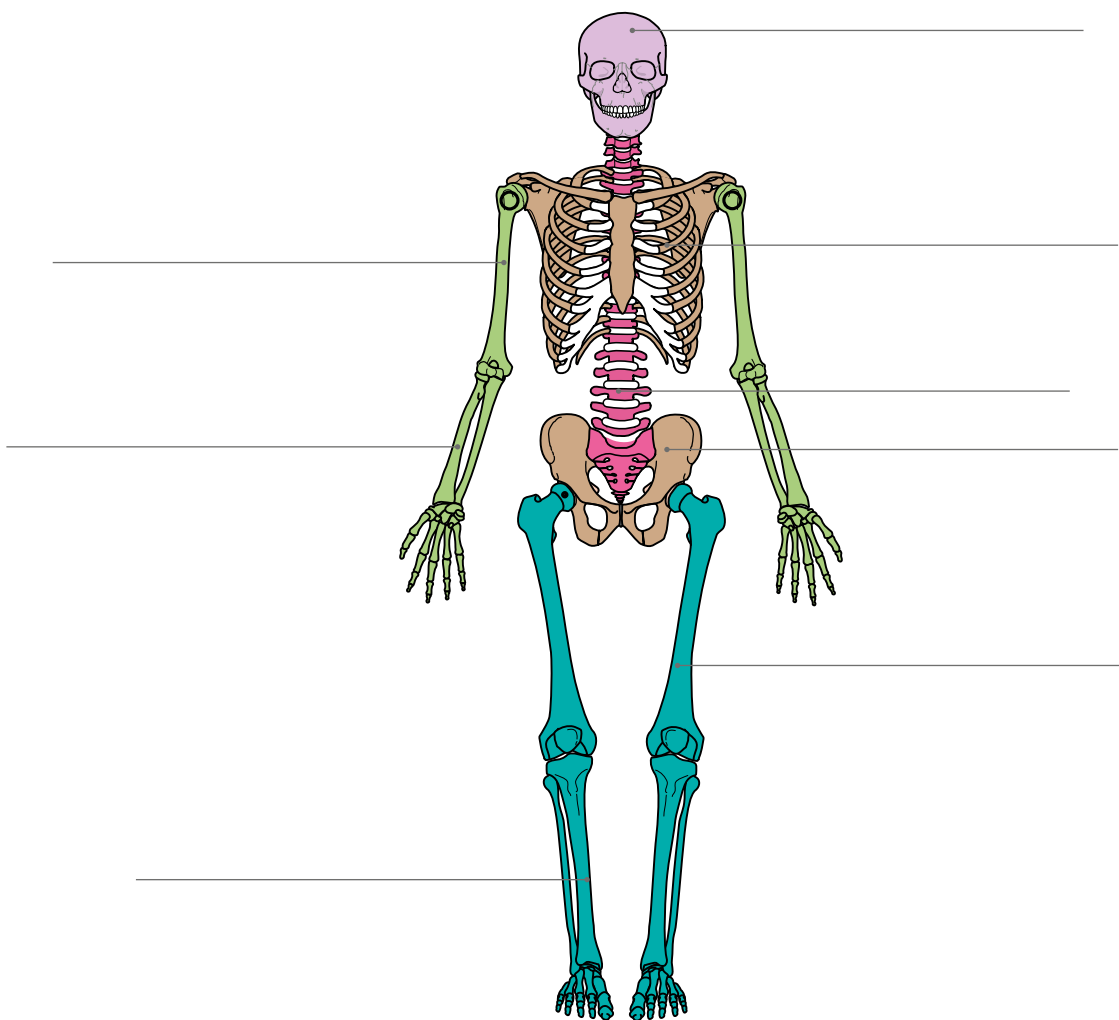
- ა. საჭმლის მონელება
- ბ. სისხლის მიმოქცევა
- გ. ჩასუნთქვა-ამოსუნთქვა



5. აღნიშნე ცხრილში მართებული მსჯელობა + ნიშნით:

მსჯელობა	ნიშანი
გულ-სისხლძარღვთა სისტემას სისხლის მეშვეობით გადააქვს საკვები და ჟანგბადი და სხვადასხვა ორგანოდან გამოაქვს მავნე ნივთიერებები.	
ნერვული სისტემა შედგება თავის ტვინის, ზურგის ტვინისა და ნერვებისგან.	
სამუშაოს, რომელსაც ცალკეული ორგანო ან ორგანოთა ერთობლიობა ასრულებს, ფუნქცია ჰქვია.	
სუნთქვის ორგანოთა სისტემის ძირითადი ფუნქციაა ორგანიზმის ნახშირორჟანგით მომარაგება და ჟანგბადის გამოყოფა.	

6. სურათზე ადამიანის ჩონჩხის ნაწილებს მიუწერე შესაბამისი სახელწოდებები:



7. სწორი პასუხი აღნიშნე ✓-ით.

ა. ხერხემლის მალეები ერთმანეთთან დაკავშირებულია:

- მოძრავად                       ნახევრად მოძრავად                       უძრავად

ბ. კუნთები მიმაგრებულია:

- ჩონჩხზე                       ფილტვებზე                       სისხლძარღვებზე

გ. ჩონჩხის ძვლები და კუნთები ერთად ქმნიან:

- საჭმლის მომნელებელ სისტემას  
 საყრდენ-მამოძრავებელ სისტემას  
 გულ-სისხლძარღვთა სისტემას

8. შემოხაზე, რომელია მართებული მსჯელობა:

- ა. შეკუმშვისას კუნთი ნვრილდება და გრძელდება;  
 ბ. მოდუნებისას კუნთი მსხვილდება და მოკლდება;  
 გ. სახსრების უმეტესობა კუნთების დახმარებით მოძრაობს.

9. ჩასვი გამოტოვებული სიტყვები.

\_\_\_\_\_ და \_\_\_\_\_ ემსახურებიან სხეულის მოძრაობას და ქმნიან საყრდენს მთლიანი ორგანიზმისათვის. \_\_\_\_\_ და ნაწლავების დანიშნულებაა მიღებული საკვების გადამუშავება და შეთვისება. \_\_\_\_\_ საშუალებით ჩასუნთქული ჰაერიდან ჟანგბადი გადადის სისხლში. \_\_\_\_\_ ამარაგებს ორგანიზმს ჟანგბადითა და საკვები ნივთიერებებით. სისხლის მოძრაობას სისხლძარღვებში განაპირობებს \_\_\_\_\_.

10. დააკავშირე ერთმანეთთან ორგანო და მისი ფუნქცია.

**ორგანო**

კუჭი და ნაწლავები

გული და სისხლძარღვები

კუნთები და ძვლები

**ფუნქცია**

სხეულის მოძრაობა და დაცვა

საკვების დაშლა და მონელება

ორგანიზმის მომარაგება საკვები ნივთიერებებითა და ჟანგბადით

**11.** როცა მშენებლები შენობის აშენებას იწყებენ, ჯერ კარკასს – ფოლადის საყრდენს – აგებენ. ასეთივე მაგარი კარკასი შენც გაქვს ორგანიზმში. რა ჰქვია მას? სწორი პასუხი შემოხაზე.

- ა. ნერვები                      ბ. ჩონჩხი                      გ. კუნთები                      დ. მყესები

**12.** გაიხსენე ჩამოთვლილი ორგანოების ფუნქციები, შეადარე ისინი ხელოვნურ სისტემებს და დააკავშირე ხაზებით ერთმანეთთან.

ორგანო	ხელოვნური სისტემა
გული	სამშენებლო კარკასი
თირკმელი	სარწყავი სისტემა
ჩონჩხი	ძრავა
სისხლძარღვები	ფილტრი

**13.** სწორი პასუხი მონიშნე ✓-ით.

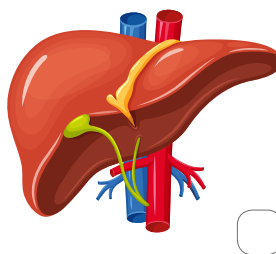
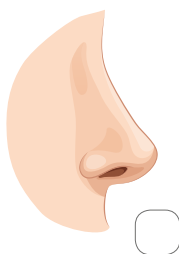
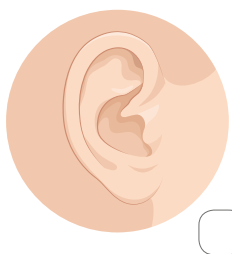
ა. ყველაზე წვრილი სისხლძარღვია:

- ვენები                       კაპილარები                       არტერიები

ბ. სისხლი ორგანიზმს ამარაგებს:

- ჟანგბადით                       ნახშირორჟანგით                       აზოტით

გ. რომელი ორგანო მიეკუთვნება შინაგან ორგანოებს?



**14.** შემოხაზე, რომელი შესაბამისობაა მცდარი:

- ა. საჭმლის მომნელებელი ორგანო – კუჭი  
 ბ. მხედველობის ორგანო – თვალი  
 გ. სისხლის მიმოქცევის ორგანო – გული  
 დ. სმენის ორგანო – ენა



**15.** ჩამოთვლილი ორგანოები ცხრილში ჩანერე იმ თანმიმდევრობით, რომელსაც საკვები გაივლის მონელებისას:

1. მსხვილი ნაწლავი, 2. კუჭი, 3. წვრილი ნაწლავი, 4. საყლაპავი, 5. პირის ღრუ.

--	--	--	--	--

**16.** ჩამონათვალში ერთი ხაზი გაუსვი ადამიანის სხეულის ნაწილებს და კლაკნილი – ორგანოებს:

თავი, გული, კუჭი, კისერი, ხელი, ღვიძლი, ფეხი, ფილტვები, მუცელი, თავის ტვინი, ტერფი, ნაწლავები, მუხლი, დიაფრაგმა, იდაყვი, ბრონქები, ტრაქეა, წვივი, იდაყვი, ელენთა.

**17.** რომელი სისტემა აკავშირებს ადამიანის ორგანიზმის ყველა ნაწილს და წარმართავს მათ მუშაობას? სწორი პასუხი შემოხაზე.

- ა. საჭმლის მომნელებელი სისტემა
- ბ. ნერვული სისტემა
- გ. სუნთქვის სისტემა
- დ. საყრდენ-მამოძრავებელი სისტემა

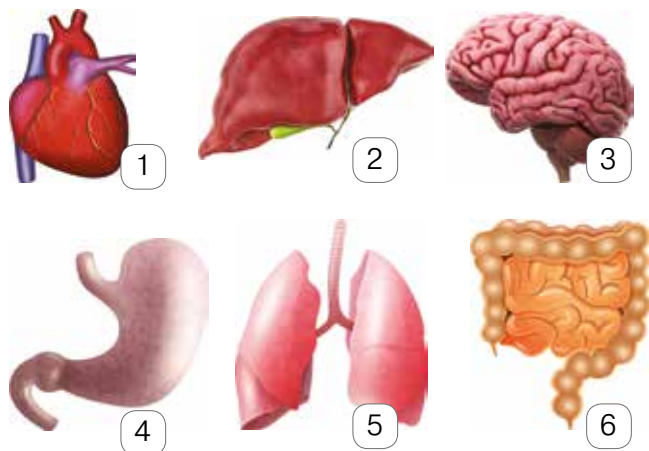
**18.** დაადგინე, რომელ ორგანოზეა საუბარი და მიუწერე შესაბამისი სახელწოდება:

- ა. იგი ორგანიზმის ყოველ ნაწილს სისხლით ამარაგებს. \_\_\_\_\_
- ბ. იგი ორგანიზმის ძირითადი საყრდენია, რომელიც სხეულს ფორმასაც სძენს. \_\_\_\_\_
- გ. მისი საშუალებით ჟანგბადი სისხლს გადაეცემა. \_\_\_\_\_
- დ. ის ცხვირის ღრუს ბრონქებთან აკავშირებს. \_\_\_\_\_
- ე. ის ფილტვებს ჩასუნთქვა-ამოსუნთქვაში ეხმარება. \_\_\_\_\_

19. შეავსე ცხრილი.

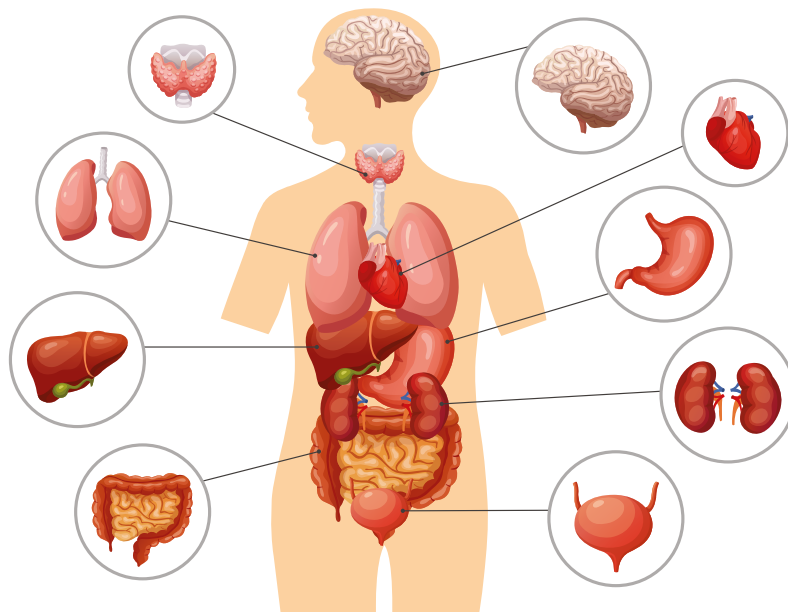
ორგანოები, რომელთა მართვა უნდა სურვილის მიხედვით შეგიძლია	ორგანოები, რომლებიც შენგან დამოუკიდებლად მოქმედებენ

20. ამოიცანი, ადამიანის რომელი ორგანოებია ნაჩვენები სურათზე და მიუწერე სახელები:

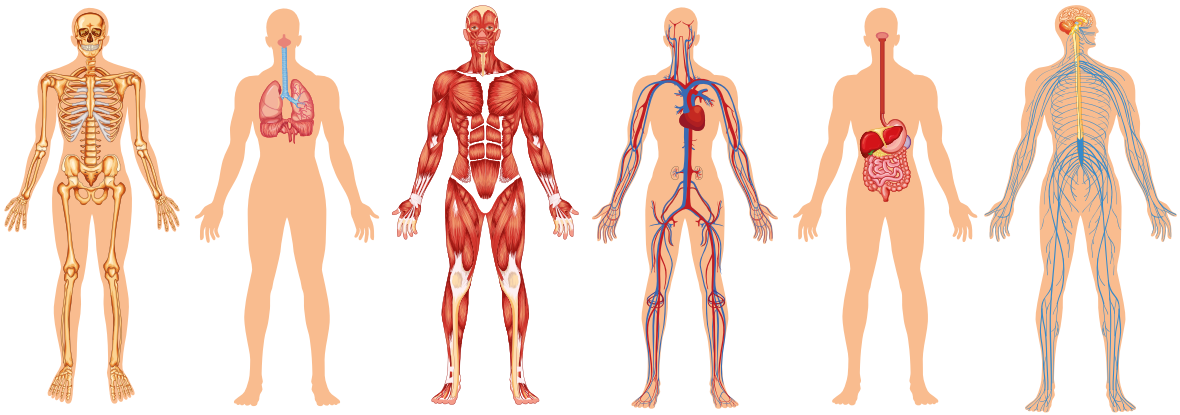


1. \_\_\_\_\_
2. \_\_\_\_\_
3. \_\_\_\_\_
4. \_\_\_\_\_
5. \_\_\_\_\_
6. \_\_\_\_\_

21. სურათებს ადამიანის სხვადასხვა ორგანოს ჩამონათვალიდან მიუწერე შესაბამისი სახელები:



**22.** დააკვირდი, ადამიანის რომელ ორგანოთა სისტემებია ნაჩვენები სურათებზე და სწორი პასუხი მიუწერე:



**23.** საზებით დააკავშირე ერთმანეთთან ორგანოები და ორგანოთა სისტემები:

გული	ნერვული სისტემა	კუჭი
სისხლძარღვი	საყრდენ-მამოძრავებელი სისტემა	ნერვები
ჩონჩხი	გულ-სისხლძარღვთა სისტემა	ნაწლავები
ღვიძლი	საჭმლის მომნელებელი სისტემა	ზურგის ტვინი
ფილტვები	სუნთქვის სისტემა	თავის ტვინი
ნაღველა		ტრაქეა